

Symantec AntiVirus™ Corporate Edition

Protezione antivirus completa per workstation e server di rete aziendali

La crescente frequenza di nuovi virus distruttivi, a rapida diffusione impone come requisito indispensabile per le aziende una protezione antivirus globale. Per essere protetti non è sufficiente la protezione fornita da firewall e gateway di e-mail. Una soluzione antivirus completa a livello di workstation e server di rete rappresenta un requisito indispensabile per garantire l'operatività del sistema e la produttività degli utenti.

> Protezione a livello di azienda con Digital Immune System™

Symantec AntiVirus Corporate Edition 8.0 fornisce la migliore protezione antivirus multipiattaforma a livello di workstation e server di rete per le aziende. La tecnologia Digital Immune System fornisce l'accesso a intelligenti servizi di supporto e a esclusivi meccanismi di risposta automatizzati. Closed Loop Automation è una funzione di risposta che analizza e distribuisce cure virali testate a una velocità superiore a quella di diffusione dei virus. Anche nel caso di situazioni di emergenza derivanti da attacchi di virus generalizzati, l'architettura scalabile di Symantec assicura una distribuzione rapida delle definizioni dei virus. Per garantire una risposta ancora più veloce, la nuova versione offre file delle definizioni dei virus più piccoli e la distribuzione su server multi-threaded. Oltre ai livelli delle workstation e dei server di rete, Symantec AntiVirus Corporate Edition può fornire protezione aggiuntiva per gli ambienti di archiviazione.

> Gestione centralizzata per una politica di protezione dei sistemi costante

Symantec AntiVirus Corporate Edition fornisce funzioni di gestione centralizzate che consentono agli amministratori IT di gestire logicamente i raggruppamenti di client e server e di creare, distribuire e applicare politiche e impostazioni per tenere i sistemi sempre aggiornati. Gli amministratori possono gestire le politiche da una console centralizzata per mantenere la configurazione corretta e l'aggiornamento di workstation e server DOS, Windows e NetWare. Per garantire una protezione ininterrotta nella migrazione verso nuove tecnologie, l'ultima versione della famosa soluzione di Symantec ora è compatibile con NetWare 6.0.

Tutte le impostazioni dei client possono essere bloccate in modo che gli utenti non possano modificarle, oppure è possibile configurare e monitorare i sistemi client dalla console di gestione. Se viene rilevato un virus, il sistema avvia una procedura di riparazione automatica e avvisa il responsabile dei sistemi IT attraverso la console di Symantec System Center.

> Facile installazione e distribuzione

Symantec System Center rende possibile la distribuzione centralizzata delle definizioni dei virus e degli aggiornamenti del prodotto su workstation e server di rete multipiattaforma, riducendo in modo significativo i costi di aggiornamento dell'intera azienda. La distribuzione centralizzata riduce inconvenienti quali lo spostamento da una postazione all'altra, procedure non riuscite e installazioni errate. Viene inoltre semplificata la pianificazione a livello di tutta l'azienda e la creazione di gerarchie e gruppi di server. Il processo di installazione anticipa in modo intelligente i problemi che si possono incontrare, riducendo notevolmente la probabilità di insuccessi che potrebbero determinare problemi di rete.

CARATTERISTICHE PRINCIPALI

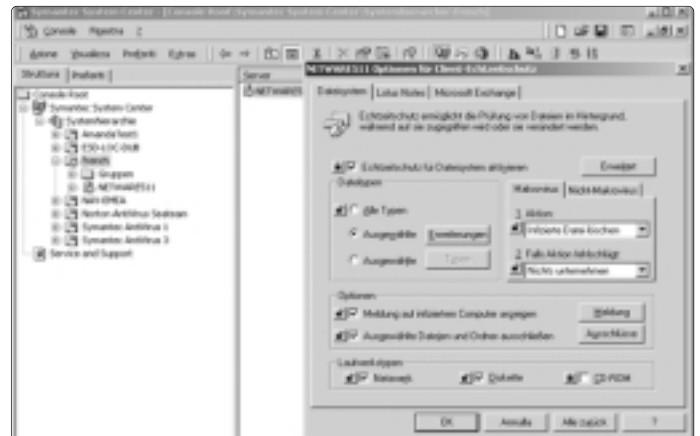
- > Gestione operativa della politica antivirus su piattaforme eterogenee
- > Rende possibile una protezione sempre aggiornata per le workstation mobili attraverso una nuova funzione di "roaming" per l'aggiornamento delle definizioni dei virus
- > Protezione antivirus avanzata e monitoraggio dell'intera azienda da una singola console di gestione
- > Gestione centralizzata e scalabile incorporata nella tecnologia leader di settore
- > Distribuzione rapida e protezione antivirus automatica attraverso una dimensione ridotta dei file delle definizioni dei virus e la distruzione ai server multi-threaded
- > Ora offre una gestione logica dei gruppi per client e server, e una maggiore protezione delle impostazioni del prodotto
- > Supporto esteso delle piattaforme, che ora comprende anche NetWare 6.0
- > Supportato da Symantec™ Security Response, l'organizzazione leader nel mondo per la ricerca e il supporto nel settore della sicurezza Internet

> Tecnologia avanzata per un ciclo automatico di protezione antivirus

Grazie a Digital Immune System, Symantec AntiVirus Corporate Edition è in grado di offrire un livello di automazione senza precedenti. Digital Immune System automatizza l'invio di potenziali minacce e recapita automaticamente le cure al computer colpito o all'intera organizzazione. In combinazione con una sofisticata infrastruttura di supporto composta da risorse hardware, progettazione dell'architettura e dai più avanzati motori di scansione e crawler Web, Digital Immune System assicura i più alti livelli di disponibilità del servizio.

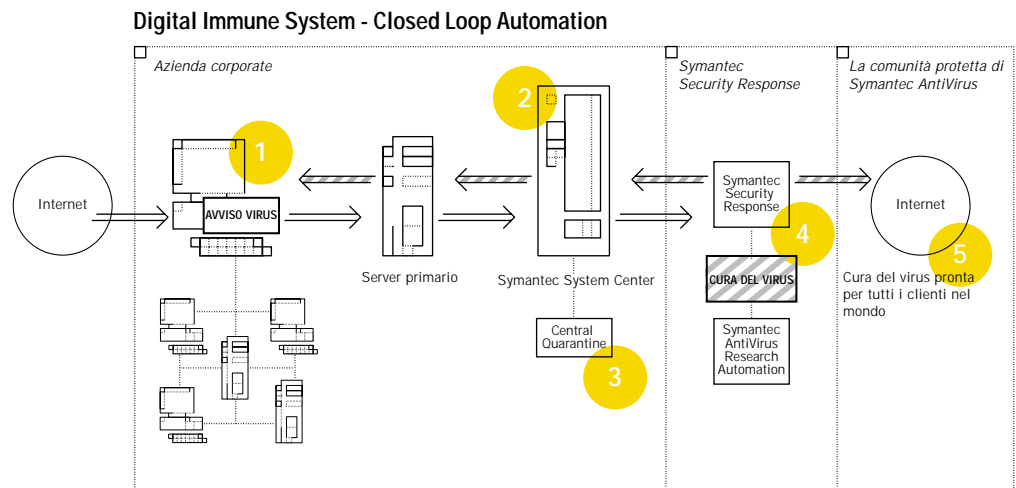
Combinato con la vigilanza continua di Symantec Security Response, la più grande organizzazione di ricerca e risposta sui virus nel mondo, Symantec AntiVirus Corporate Edition riduce enormemente i tempi di reazione nell'invio e nella cura dei nuovi virus. Le funzioni di risposta automatica della soluzione sono supportate da varie e potenti tecnologie:

- La tecnologia NAVEX™ consente la rapida implementazione multiplatforma e l'aggiornamento automatico dei motori di scansione e riparazione durante le normali operazioni di aggiornamento delle definizioni dei virus. Senza la necessità di ridistribuire il software o di riavviare il sistema, i clienti possono ricevere le cure per tipi di minacce completamente nuovi che non possono essere combattuti con le tradizionali firme virali.
- Tecnologie Internet-based con il supporto della funzione Closed Loop Automation consentono ai responsabili dei sistemi IT di inviare facilmente e in modo automatico i file sospetti a Symantec via Internet utilizzando HTTPS. Questo elimina la dipendenza dall'e-mail e rende possibile la consegna automatica delle cure virali, consentendo agli amministratori di controllare il livello di automazione. La cura può essere testata preventivamente o distribuita automaticamente ai computer infetti o all'intera azienda. Closed Loop Automation taglia in modo significativo i tempi di risposta per le minacce a rapida diffusione e aiuta a ridurre le probabilità di periodi di inattività della rete durante gli attacchi.
- La tecnologia euristica Bloodhound™ di Symantec identifica i virus sconosciuti rilevando comportamenti di tipo virale. Bloodhound ha dimostrato di fornire una protezione in tempo reale con oltre il 90 per cento di nuovi virus delle macro e con oltre l'80 per cento di nuovi virus dei file.
- Central Quarantine centralizza la gestione dei virus consentendo di dirottare tutti i file infettati da virus non riparabili in un'area sicura su un server centrale dove possono essere ispezionati ulteriormente. Fornisce una maggiore protezione rimuovendo i virus dall'ambiente di elaborazione principale e impedendo che si diffondano all'interno dell'organizzazione. La rimozione dei dati dell'utente dai file infetti con virus delle macro prima del loro invio, aiuta a garantire la riservatezza e la credibilità del personale dei sistemi IT.



Da una console centrale Symantec System Center fornisce operazioni automatiche di rilevazione dei nodi, installazione, configurazione in tempo reale, attività di gestione specifiche, registrazione degli eventi, avvisi e risposte automatiche.

- Virus Definition Transport Method (VDTM) offre il metodo migliore per distribuire rapidamente nuove definizioni dei virus. È sufficiente inserire un nuovo set di definizioni dei virus su un server primario e queste vengono automaticamente trasmesse in cascata ai server secondari e ai computer client. Inoltre, nuovi file delle definizioni dei virus più piccoli accelerano ulteriormente il processo.



All'interno dell'azienda corporate

1 RILEVAZIONE E QUARANTENA - 2:00 am

La tecnologia euristica Bloodhound di Symantec AntiVirus rileva un'attività virale sospetta.

I file sospetti vengono messi al sicuro in quarantena sul client e una copia viene inviata al server di quarantena centrale attraverso la console di Symantec System Center. - 2:05

INVIO DEL VIRUS - 2:10

2 Il file in quarantena è pronto per l'invio. Gli amministratori IT possono scegliere di rimuovere le informazioni riservate dal file infetto prima di inviarlo a Symantec via Internet (HTTPS).

CONTROLLO DELL'INVIO IN TEMPO REALE

3 Utilizzano la console di Central Quarantine l'amministratore può seguire in tempo reale la situazione dell'invio.

Symantec Security Response

CURA DEL VIRUS E DISTRIBUZIONE - 3:00

4 Il virus viene analizzato da SARA e viene creato e testato il relativo rimedio. La nuova definizione virus viene recapitata automaticamente al server di quarantena centrale del cliente via Internet (HTTPS). - 3:10

L'amministratore IT può testare il nuovo rimedio o distribuirlo direttamente ai sistemi infetti o all'intera organizzazione. - 3:15

5 La cura del virus è ora disponibile attraverso Symantec Security Response a tutti i clienti di Symantec AntiVirus nel mondo - 3:20

Per ottenere ulteriori informazioni su Symantec AntiVirus Corporate Edition 8.0, visitate <http://www.enterprisesecurity.symantec.com>

PROTEZIONE ANTIVIRUS È UN COMPONENTE CHIAVE DI SYMANTEC ENTERPRISE SECURITY. SYMANTEC ENTERPRISE SECURITY COMBINA TECNOLOGIE LEADER, SERVIZI COMPLETI E TEAM DI RISPOSTA GLOBALE ALLE EMERGENZE PER AIUTARE LE AZIENDE A OPERARE IN MODO SICURO E AFFIDABILE. LA TECNOLOGIA PROTEZIONE ANTIVIRUS È UN COMPONENTE CHIAVE DI SYMANTEC ENTERPRISE SECURITY. SYMANTEC ENTERPRISE SECURITY COMBINA TECNOLOGIE LEADER, SERVIZI COMPLETI E TEAM DI RISPOSTA GLOBALE ALLE EMERGENZE PER AIUTARE LE AZIENDE A OPERARE IN MODO SICURO E AFFIDABILE.

REQUISITI DI SISTEMA

SYMANTEC ANTIVIRUS™ CORPORATE EDITION 8.0

SYMANTEC ANTIVIRUS CORPORATE EDITION 8.0 PER WINDOWS CLIENTS

- Windows 98, Windows 98 SE, Windows Millennium Edition; Windows NT 4.0 Workstation, Server, e Terminal Server Edition con Service Pack 6a; Windows 2000 Professional, Server, Advanced Server; Windows XP Home, Professional
- 32 MB di RAM
- 45 MB di spazio su disco
- Processore Intel Pentium (consigliato processore Pentium II o superiore)

SYMANTEC ANTIVIRUS CORPORATE EDITION 8.0 PER WINDOWS SERVERS

- Windows NT 4.0 Workstation, Server e Terminal Server Edition con Service Pack 6a; Windows 2000 Professional, Server, Advanced Server; Windows XP Professional.
- 32 MB di RAM (consigliati 64 MB e oltre)
- 111 MB di spazio su disco (65 MB per i file server di SAVCE e 46 MB per l'immagine del disco client di SAVCE)
- 15 MB di spazio su disco per i file del server AMS2 (se si sceglie di installare AMS2 Server)
- Processore Intel Pentium (consigliato processore Pentium II o superiore)

Notare che Symantec AntiVirus Corporate Edition non supporta la scansione di virus Macintosh in volumi Macintosh su server Windows.

SYMANTEC ANTIVIRUS CORPORATE EDITION 8.0 PER NETWARE SERVERS

- NetWare 5.x, 6 con Support Pack 1
- 15 MB di RAM (oltre i requisiti standard di NetWare) per i moduli NLM di Symantec AntiVirus
- 116 MB di spazio su disco (70 MB per i file server di SAVCE e 46 MB per l'immagine del disco client di SAVCE)
- 20 MB di spazio su disco per i file del server AMS2 (se si sceglie di installare AMS2 Server)
- Processore Intel Pentium (consigliato processore Pentium II o superiore)

SYMANTEC SYSTEM CENTER

- 10 MB di spazio su disco
- 64 MB di RAM
- Windows NT 4.0 Workstation e Server con Service Pack 6a; Windows 2000 Professional, Server, Advanced Server; Windows XP Professional
- Internet Explorer 5.5 con Service Pack 2
- Microsoft Management Console versione 1.2. Se MMC non è ancora stato installato, sono necessari 3 MB di spazio libero su disco (10 MB durante l'installazione)
- Processore Intel Pentium (consigliato processore Pentium II o superiore)

SNAP-IN DI SYMANTEC SYSTEM CENTER Alert Management System Console

- 10 MB di spazio su disco oltre ai requisiti di Symantec System Center

Symantec AntiVirus Snap-in

- 5 MB di spazio su disco oltre ai requisiti di Symantec System Center

AntiVirus Server Rollout Tool

- 130 MB di spazio su disco oltre ai requisiti di Symantec System Center

NT Client Install Tool

- 2 MB di spazio su disco oltre ai requisiti di Symantec System Center

Symantec Packager

Symantec Packager funziona solo su sistemi operativi basati su Windows NT e ha i seguenti requisiti di sistema:

- Sistemi operativi supportati:
 - Windows NT Workstation 4.0/Server 4.0 con Service Pack 6a
 - Windows 2000 Professional/Server con Service Pack 2
 - Windows XP Professional
- Microsoft Internet Explorer 5.5 o versione successiva
- Windows Installer 2.0
- Se Windows Installer 2.0 non è presente, Symantec Packager lo include nell'installazione.
- Processore Pentium II 300 MHz o superiore
- 64 MB di RAM (consigliati 128 MB)
- 60 MB di spazio su disco
- Unità CD-ROM o DVD-ROM

PACCHETTI DI INSTALLAZIONE DI SYMANTEC PACKAGER

Sebbene Symantec Packager funzioni solo su sistemi operativi basati su Windows NT, i pacchetti che consente di creare possono essere installati sui seguenti sistemi operativi:

- Windows NT 4.0 con Service Pack 6a
- Windows 98
- Windows Millennium Edition (Me)
- Windows 2000
- Windows XP Home Edition/Professional Edition

CONSOLE DI QUARANTENA

- 64 MB di RAM
- 35 MB di spazio su disco
- Windows NT 4.0 Workstation e Server con Service Pack 6a; Windows 2000 Professional, Server, Advanced Server; Windows XP Professional.
- Internet Explorer 5.5 con Service Pack 2
- Microsoft Management Console versione 1.2. Se MMC non è ancora stato installato, sono necessari 3 MB di spazio libero su disco (10 MB durante l'installazione)
- Processore Intel Pentium (consigliato Pentium II o superiore)

SERVER DI QUARANTENA

- Windows NT 4.0 Workstation e Server con Service Pack 6a; Windows 2000 Professional, Server, Advanced Server; Windows XP Professional
- 128 MB di RAM
- Dimensione minima del file di swap di 250 MB
- 40 MB di spazio su disco
- Da 500 MB a 4 GB di spazio su disco raccomandati per gli elementi in quarantena
- Internet Explorer 5.5 con Service Pack 2
- Processore Intel Pentium (consigliato Pentium II o superiore)

Nota: se viene utilizzato Windows Me o Windows XP con la funzionalità Ripristino configurazione di sistema attivata, l'utilizzo dello spazio su disco del sistema verrà aumentato. Consultare la documentazione del sistema operativo Microsoft sulle modalità operative di Ripristino configurazione di sistema.

SUPPORTO LEGACY ATTRAVERSO NORTON ANTIVIRUS CORPORATE EDITION 7.6**Norton AntiVirus Corporate Edition 7.6 per Windows 95 Client**

- Windows 95
- 32 MB di RAM
- Processore Intel 486 (consigliato Pentium o più veloce)
- 43 MB di spazio su disco (80 MB durante l'installazione)
- WINSOCK 2.0 o versione successiva

NORTON ANTIVIRUS CORPORATE EDITION 7.6 PER NETWARE SERVERS

- NetWare 3.12 e 3.2 (senza supporto del server di quarantena); NetWare 4.11 con Support Pack 9; NetWare 4.2 con Support Pack 9; NetWare 5.x con o senza Support Pack 2
- 3 MB di RAM (oltre i requisiti standard di NetWare) per i moduli NLM di Norton AntiVirus
- Requisiti con NetWare 3.12: Streams.nlm versione 3.12 (o successiva), After311.nlm versione 4.12 e Clib.nlm versione 3.12g (o successiva)
- Requisiti necessari per NetWare 4.x: LIBUPF (situato nel Support Pack 7 o versione successiva)
- 70 MB di spazio su disco per i file del server Norton AntiVirus e 46 MB per l'immagine del disco del client Norton AntiVirus
- 10 MB di spazio su disco per i file di AMS2 (20 MB durante l'installazione)

NORTON ANTIVIRUS CORPORATE EDITION 7.6 PER CLIENT WINDOWS 3.1X

- Processore Intel 486 o superiore
- Windows 3.1x o versione successiva in modalità avanzata (sono supportati Windows 3.11 e Windows per Workgroups)
- 16 MB di RAM
- 640 KB di memoria di sistema
- 23 MB di spazio libero su disco (35 MB durante l'installazione)

NORTON ANTIVIRUS CORPORATE EDITION 7.6 PER DOS CLIENT

- Processore Intel 386™ 33 MHz (consigliato Pentium o più veloce)
- 640 KB di memoria di sistema
- 2 MB di memoria estesa
- Gestore di memoria estesa, ad esempio, EMM386
- 8 MB di spazio su disco (10 MB durante l'installazione)
- MS-DOS 5.0 o versione successiva

SEDE MONDIALE

20330 Stevens Creek Blvd.
Cupertino, CA 95014 U.S.A.
1.408.253.9600
1.800.441.7234

ITALIA (MILANO)

Symantec srl
Via Rivoltana, 2D
20090 Segrate (MI)
Italia
Tel: +39 2 7033 21
Servizio Clienti
Tel: +39 2 48270000
Sito Web: www.symantec.it

Symantec è presente in 38 paesi. Per informazioni sui contatti di ogni specifico paese vi preghiamo di visitare il nostro sito Web: www.symantec.com

Per il Servizio Clienti ed il Supporto Tecnico la prego di visitare il nostro sito: www.symantec.com/eusupport